



**MONTAGNA
INSIEME**



L'iscrizione al Club Alpino Italiano dà diritto a:

- all'automatica copertura del Soccorso Alpino e alla copertura per gli infortuni compresa nella tessera il cui bollino sia valido per l'anno in corso.
- nei rifugi del C.A.I., oppure ai Club Alpini stranieri (C.A.F., C.A.S., ecc.), la precedenza sui non-soci, oltre al diritto ad una tariffa ridotta sul pernottamento;
- i negozi di articoli sportivi convenzionati con il C.A.I. praticheranno sconti sulle attrezzature da montagna;
- ricevere, ogni due mesi, la rivista Montagna 360;
- ricevere ogni tre mesi la rivista "Alpidoc" edita congiuntamente ad altre sezioni del C.A.I.;
- partecipare alle varie iniziative e corsi che la sezione organizza ogni anno riguardanti l'alpinismo, lo sci-alpinismo, l'alpinismo giovanile, l'escursionismo;
- poter partecipare alla vita sociale dell'associazione.

Per il 2018 le quote sociali sono state fissate in:

	Rinnovo	Nuovo
Socio Ordinario	€ 43,00	€ 48,00
Socio Familiare	€ 22,00	€ 27,00
Socio Giovane	€ 16,00	€ 16,00
2° Socio Giovane	€ 9,00	€ 9,00
Socio juniores (18-25 anni)	€ 22,00	€ 27,00

COORDINAMENTO "MONTAGNA INSIEME"

Telefono segreteria Cai 331.4021113

A.E. ANNAMARIA BRUNO
0172.432653 - Cell. 333.3700251

A.E. MARIAROSA FOGLIATTO
0172.432573 - Cell. 333.6021745

A.E. GIANFRANCO GALVAGNO
0172.423061 - Cell. 328.2753371

A.E. MARIATERESA MAGNONE
0172.493886 - Cell. 338.3994793

A.E. PIERPAOLO MATTIS
0172.411408 - Cell. 339.5364986

CRB CASSA
DI RISPARMIO
DI BRA
BPER: Gruppo



**CONTOPROVA
Provare non costa.**

Il Conto CRB Prova è una formula offerta ai clienti consumatori non titolari di conto, che offre la possibilità di provare per 12 mesi il modo di operare della CRBRA a condizioni economiche agevolate.

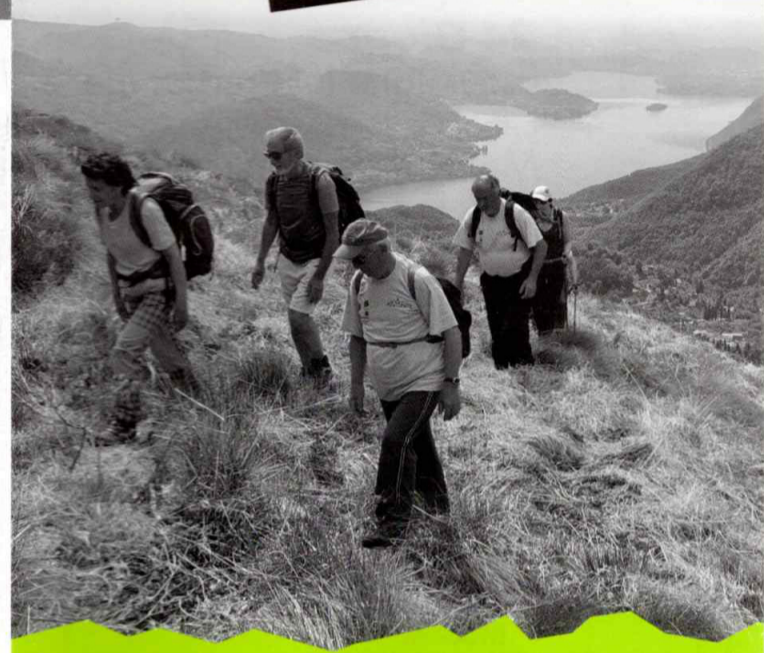
www.crbra.it
800 20 50 40

Messaggio pubblicitario con finalità promozionali. La concessione delle carte è subordinata alla valutazione del merito creditizio. Per le condizioni contrattuali ed economiche si rinvia ai fogli informativi disponibili in filiale o sul sito crbra.it.



C.A.I. Club Alpino Italiano
Sezione di Bra - Via Barbacana, 47 - CP 27
info@caibra.it - www.caibra.it - Tel. 331.4021113

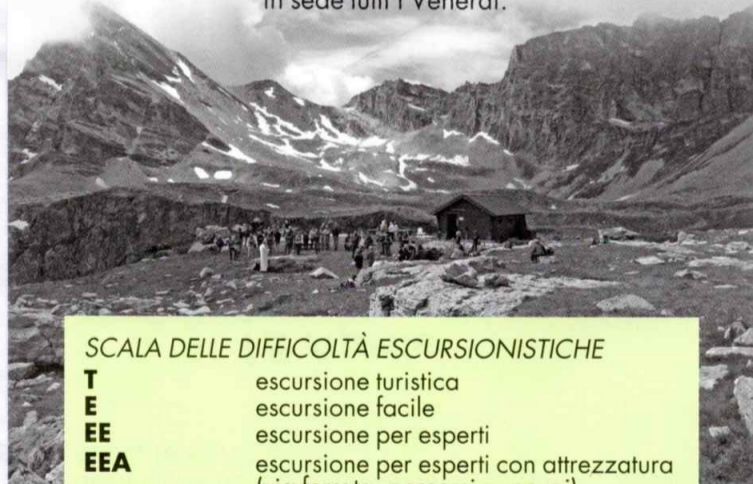
**MONTAGNA
INSIEME...
2018**



Domenica 8 Luglio 2018

**Festa al Bivacco
"Elio Bonfante"
Valle Varaita**

Per informazioni rivolgersi, ai responsabili del direttivo, in sede tutti i Venerdì.



SCALA DELLE DIFFICOLTÀ ESCURSIONISTICHE

- T** escursione turistica
- E** escursione facile
- EE** escursione per esperti
- EEA** escursione per esperti con attrezzatura (via ferrata, percorsi su nevai)
- F** (alpinistico) alpinismo facile, necessaria attrezzatura e preparazione

REGOLAMENTO MONTAGNA INSIEME

* Il Direttore di gita ha la facoltà di modificare l'itinerario qualora mutate condizioni atmosferiche o altro lo richiedano; ha altresì la facoltà insindacabile di non accettare escursionisti non adeguatamente equipaggiati che potrebbero compromettere la sicurezza personale e/o generale **specialmente nelle uscite con difficoltà: EEA/PD/F, il partecipante dovrà avere l'attrezzatura necessaria: imbrago, set ferrata omologato, piccozza, ramponi, cordini, ecc... ed essere in grado di saperli usare.**

* Gli orari di partenza saranno scrupolosamente osservati per non compromettere il regolare svolgimento del programma. E' buona norma portarsi sul luogo di partenza 10-15 minuti prima dell'orario di partenza. I ritardatari anche se soci non saranno attesi.

* L'escursionista iscritto al Cai deve recare con se la tessera personale durante la gita.

* Occasionalmente potranno essere accettate persone non soci che desiderano provare l'esperienza di una escursione in gruppo, previo versamento di una quota di €. 8,57 a copertura spese Assicurative e di Soccorso, in caso di incidenti.

* Gli organizzatori non risponderanno di incidenti occorsi ai partecipanti che volutamente abbiano ignorato le disposizioni impartite.

* La mancata partecipazione all'escursione non dà diritto ad alcun tipo di rimborso.

* L'iscrizione implica la piena accettazione del presente regolamento (se con pullman versando la quota richiesta) e la consapevolezza delle difficoltà e dell'impegno che l'escursione richiede.



**Alpinismo Giovanile
Cosa faranno gli Aquilotti
del CAI Bra nel 2018**

- 25 FEBBRAIO - Ciaspolata e sci di Fondo
 - 24 MARZO (pomeriggio) - Scuola di arrampicata indoor
 - 22 APRILE - Arrampicata su roccia
 - 20 MAGGIO - Si cammina per i monti
 - 2-3 GIUGNO - In mountain bike e a piedi in alta Val Pellice
 - 30 GIUGNO / 4 LUGLIO - Trekking con gli asinelli
 - 5 AGOSTO - Gita con le famiglie al bivacco Sartore (Valle Maira)
 - 8-9 SETTEMBRE - La Via del Sale in MTB
 - 16 SETTEMBRE - "A 3000" Escursione in vetta
 - 7 OTTOBRE - Ferrata Sacra di San Michele
 - 11 NOVEMBRE - Pizza premi e foto
- Altri appuntamenti Piemonte, Liguria, Valle d'Aosta**
- 5-6 MAGGIO - Rafting e MTB in Valle Stura
 - 7-8 LUGLIO - Trekking degli Stambecchi nel Parco del Monte Avic
 - 8-9 SETTEMBRE - La Via del Sale in MTB

New generation Sky Alp

Per i più grandi che sanno sciare
in collaborazione con gli Istruttori CAI di SciAlpinismo
18 FEBBRAIO - 11 MARZO - 7/8 APRILE

Inoltre per i più grandi ed esperti
Tra fine Luglio e Agosto la salita al "Re di Pietra":
il Monviso, con due uscite propedeutiche

Quota d'iscrizione 34,00 euro
(24,00 euro dal secondo fratello/sorella in poi)
Iscrizione CAI obbligatoria 16,00 euro

INFO Paolo e Wilma: 0172.411408 - 339.5364986

Allianz Bank

Financial Advisors

UFFICIO DI PROMOZIONE FINANZIARIA

GIULIO FISSORE
SERGIO CONTEGIACOMO
FLAVIO GRASSO

Via Principi di Piemonte, 41 - Bra (Cn)
Tel. 0172.430829 - 0172.44191

*Macelleria La Rocca
f.lli Tabaldi*

**VIA ALBA, 2
12042 BRA (Cn)
Tel. 0172.412.272
gio.cedrani@libero.it**

Montagna insieme...2018

P R O G R A M M A



Si ricorda che tutti i venerdì sera in sede verranno decise eventuali escursioni fuori programma. Per maggiori informazioni contattare i componenti del Coordinamento.

Il ritrovo avverrà, salvo diversa indicazione, da Bra in Piazza Giolitti (Ala coperta)



18 Marzo Anello in Liguria Varazze

Partenza da Bra ore 7:30; Tempo di percorrenza h 4,30; Dislivello: 480 m; Difficoltà E; Quota Pullman da definirsi; Iscrizioni entro: venerdì 9; Direttore di gita: Maria Teresa Magnone



15 Aprile Escursione al lago d'Orta

Partenza da Bra ore: 6:30; Tempo percorrenza h 5,00; Difficoltà: E; Dislivello: 200 m; Quota Pullman da definirsi; Iscrizioni entro: venerdì 6; Direttore di gita: Maria Teresa Magnone



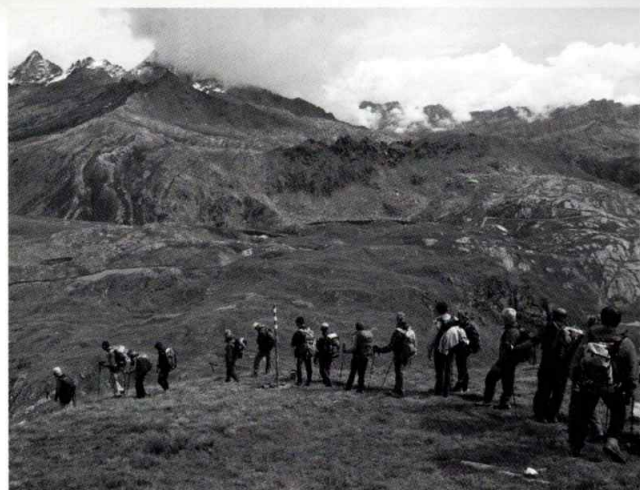
1 Maggio In gommone tra i Calanchi Val Tanaro

Programma e info in sede e sul sito. Iscrizioni entro venerdì 13 aprile; Direttore di gita: Pier Paolo Mattis



10 Giugno Pizzo d'Ormea (2476 m) Val Tanaro

Partenza da Bra ore 7:00; Tempo salita h 3,30; Difficoltà: EE; Dislivello: 1150 m; Iscrizioni entro: venerdì 8; Direttore di gita: Maria Rosa Fogliatto



17 Giugno Escursione CAI Piemonte Val Germanasca

Partenza da Bra h 6:30; Ritrovo a Perosa h 8:00; Programma sul sito www.Caibra.it Coordinatori A.E. Sezione



24 Giugno Escursione Interregionale L.P.V. Monte Argentea (1082 m)

Organizzazione Cai Arenzano - Programma da definire - Coordinatori A.E. Sezione



8 luglio Bivacco "Elio Bonfante" Valle Maira

Tradizionale festa, programma e info in sede e sito www.caibra.it.



15 Luglio Escursione al lago della Maura (2370 m) Valle Gesso

Partenza da Bra ore 6:30; Tempo salita h 4,00; Difficoltà: EE; Dislivello: 1209 m; Iscrizioni entro: venerdì 13; Direttore di gita: Maria Rosa Fogliatto



22 Luglio Escursione al colle di Roburent (2496 m) Valle Stura

Partenza da Bra ore 7:00; Tempo salita h 2,00; Difficoltà: E; Dislivello: 600 m; Iscrizioni entro: venerdì 20; Direttore di gita: Anna Maria Bruno



27-28-29 Luglio Traversata al cospetto del Monte Bianco Trekking in Rosa

Venerdì 27: partenza da Bra ore: 8:00; Max 12 posti. Iscrizioni entro venerdì 6 luglio, caparra €. 50,00. Programma dettagliato in sede o sito Cai. Direttore di gita: Maria Teresa Magnone



5 Agosto Escursione al bivacco Danilo Sartore (2450 m) Valle Maira

Partecipazione alla Festa annuale; Programma in sede sul sito; Direttore di gita: Maria Teresa Magnone



27 Agosto Sant' Anna di Valdieri POLENTA CAI

Tradizionale appuntamento annuale, informazioni: in sede, sito, giornali, affissioni



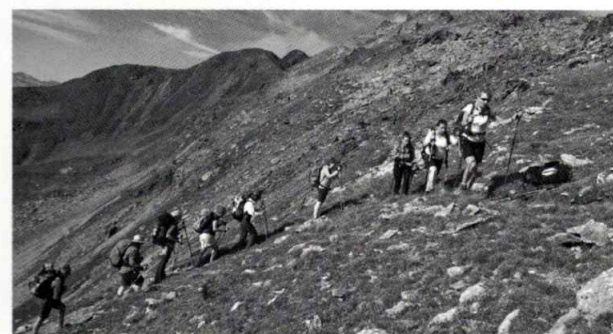
2 Settembre Rifugio Chabod e Rifugio Vitt. Emanuele Traversata in Val Savaranche

Partenza da Bra ore 6:00; Tempo di percorrenza h 6,00; Difficoltà EE. Dislivello: 1179 m; Iscrizioni entro: venerdì 31 agosto Direttore di gita: Pier Paolo Mattis



16 Settembre Cima della Valletta (2054 m) Rifugio Sanremo Valle Argentina

Partenza da Bra ore 7:00; Tempo di salita h 2,00; Difficoltà E; Dislivello: 600 m; Iscrizioni entro: venerdì 14; Direttore di gita: Anna Maria Bruno



30 Settembre Anello del Monte Ricordone Valle Varaita

Partenza da Bra ore 7:30; Tempo percorrenza h 4,00; Difficoltà: E; Dislivello: 880 m; Iscrizioni entro: venerdì 28; Direttore di gita: Maria Rosa Fogliatto



14 Ottobre Anello del M.te Vecchio Vernante

Partenza da Bra ore 7:00; Tempo percorrenza h 5,00; Difficoltà: E; Dislivello: 950 m; Iscrizioni entro: venerdì 12; Direttore di gita: Maria Rosa Fogliatto



21 Ottobre Escursione in Langa Il sentiero del partigiano Johnny

Partenza da Bra ore 8:00; Tempo percorrenza h 5,00; Difficoltà: E; Dislivello: 400 m; Quota Pullman da definirsi; Iscrizioni entro: venerdì 19; Direttore di gita: Maria Teresa Magnone



11 Novembre Chiusura Escursionismo

Tradizionale appuntamento annuale. Breve escursione con pranzo finale Programma dettagliato in sede o consultare il sito

ZURICH ASSIROERO
di GREGORIO, DE SANTIS, DAIDOLA & C. s.a.s.
AGENZIA ZURICH
BRA - Via G. Verdi, 15
Tel. 0172.44.771 - 0172.423.600 - Fax 0172.412.180

op ottica principe bra
people occhiali dal mondo alba
VIA P. DI PIEMONTE, 4/B TEL 0172 422396
VIA V. EMANUELE II, 4/B TEL 0173 366874

G2 SPORT
BRA - via Audisio 26
OFFICIAL PARTNER OF
SPORT 2000